

# B2046-10 雷达模块规格书

## 一、 产品概述

B2046-10 是工作在 S 波段的微波探测雷达模块，可以有效探测移动的物体。探测距离约 7-9 米，稳定性强，灵敏度高。模块内置运算单元，可定制灵敏度、输出控制等相关功能。

## 二、 产品特性

- 1、灵敏度高，且可以通过软件调节灵敏度；
- 2、控制信号输出延时时间可调；
- 3、模块预留光敏电阻接口，可实现白天不工作；
- 4、工作稳定，不受外部环境变化的影响；
- 5、模块易于和产品集成，性价比高；
- 6、外围电路简单，整机成本低。

## 三、 引脚描述

Pin	引脚名称	引脚类型	说明
1	VDD	电源	
2	OUT	输出	
3	GND	电源	

### 温馨提示：

- 1、模块供电若纹波较大，输入端需并联一个电容，以免供电带来干扰误触发；
- 2、模块贴器件那一面是正前方，正前方的探测距离最远。前方如果有大面积金属外壳、覆铜等遮挡会影响探测距离和范围。

- 3、安装时，模块背面离成品外壳要保持 2mm 以上空隙，不能紧贴，否则影响探测效果。
- 4、当模块贴 PCB 底板焊接时，整个模块下面的 PCB 底板不能敷铜，也不能走线，边缘的间隙要大于 1mm，S 形天线正下方的 PCB 底板要求掏空，否则影响天线效果，掏空的天线区域的尺寸如机械参数蓝色区域所示。

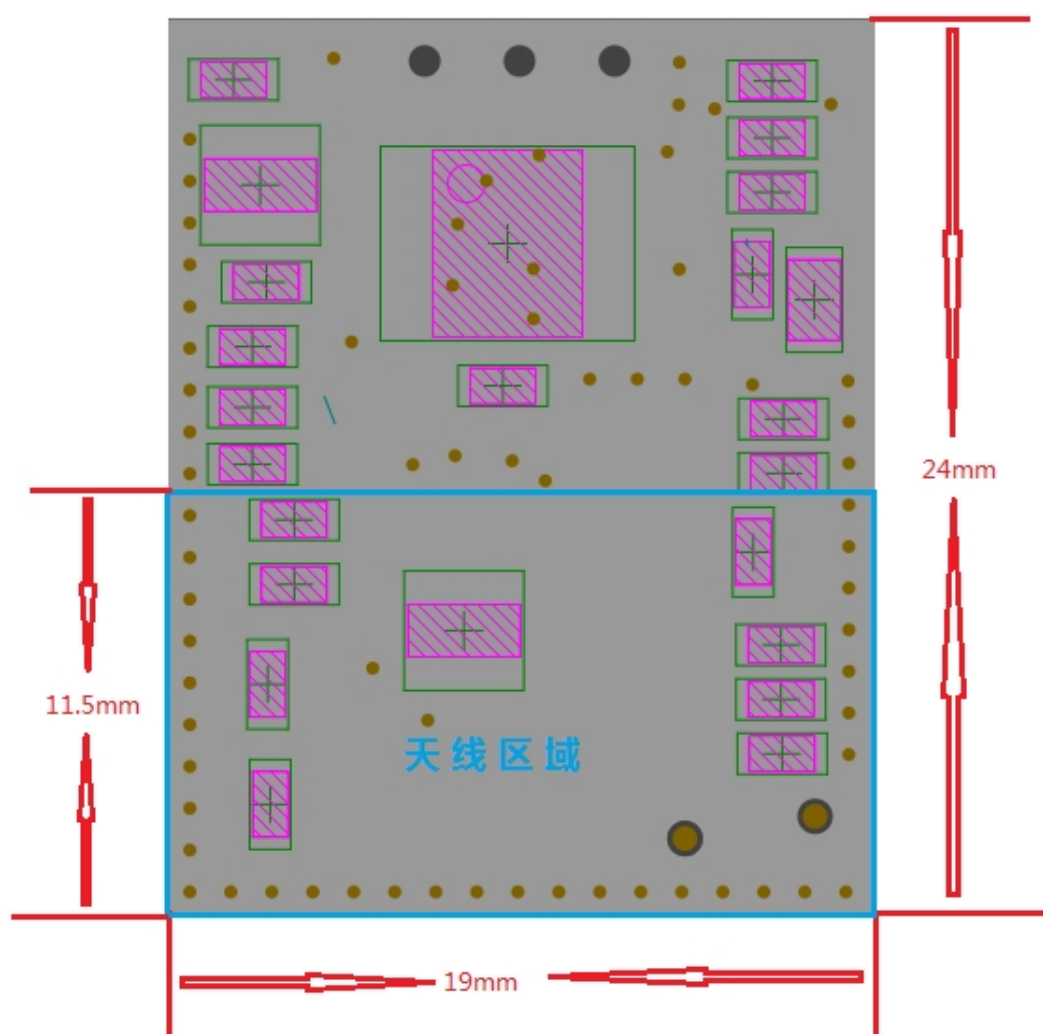
#### 四、电性能参数

符号	参数	最小	典型	最大	单位	测试条件
VDD	电源电压	5.5	7	35	V	
I <sub>op</sub>	额定电流		8		mA	
I <sub>out</sub>	OUT 脚输出电流		5		mA	
V <sub>oh</sub>	输入高电平	2.7			V	
V <sub>ol</sub>	输入低电平			0.3	V	
I <sub>oh0</sub>	输出拉电流			7	mA	
I <sub>ol0</sub>	输出灌电流			-13	mA	
FT	微波频段		3.63		GHz	
D	探测角度		360		Deg	
DD	探测距离	7		9	m	
TempW	工作温度	-20		70	°C	
TempS	储存温度	-40		100	°C	

#### 五、参考电路

请联系 NEWBAOD 豹点

## 六、 机械参数



七、 订货信息

型号	封装	当前状态	探测距离	订货信息	备注
B2046-14		量产	7-9m		

NEWBAOD 豹点®若对所提供的产品和服务进行更正、修改、增强、改进或其它更改，可能不会提前通知。客户在下订单前应获取最新的相关信息,并验证这些信息是否完整且是最新的。所有产品的销售都遵循在订单确认时所提供的NEWBAOD 豹点®销售条款与条件。

本产品最终解释权归深圳市豹点科技有限公司所有。

